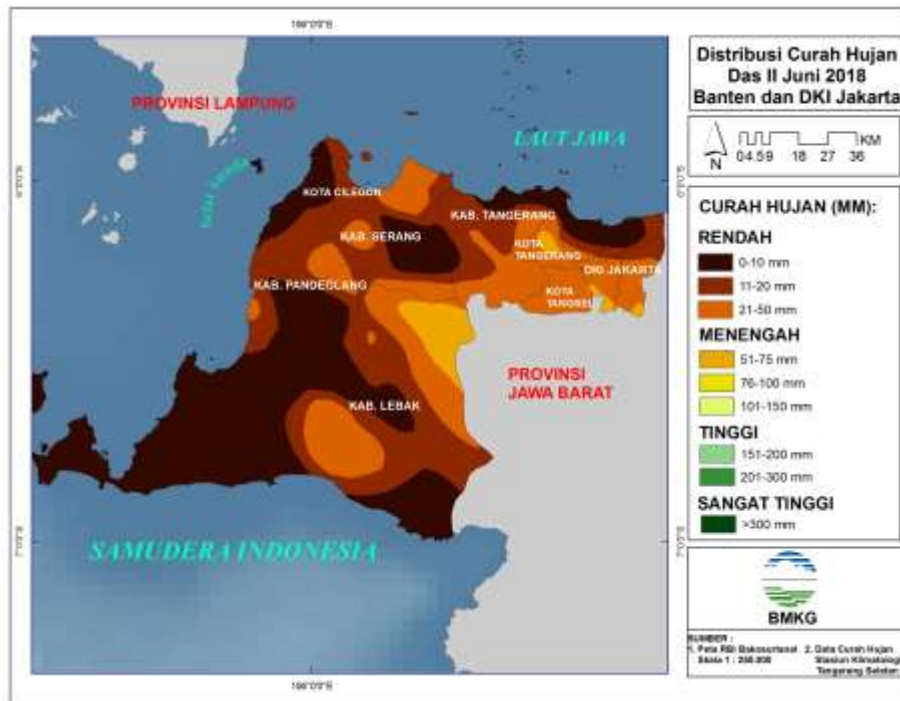


IKLIM BANTEN DAN DKI JAKARTA

(Update 20 Juni 2018)

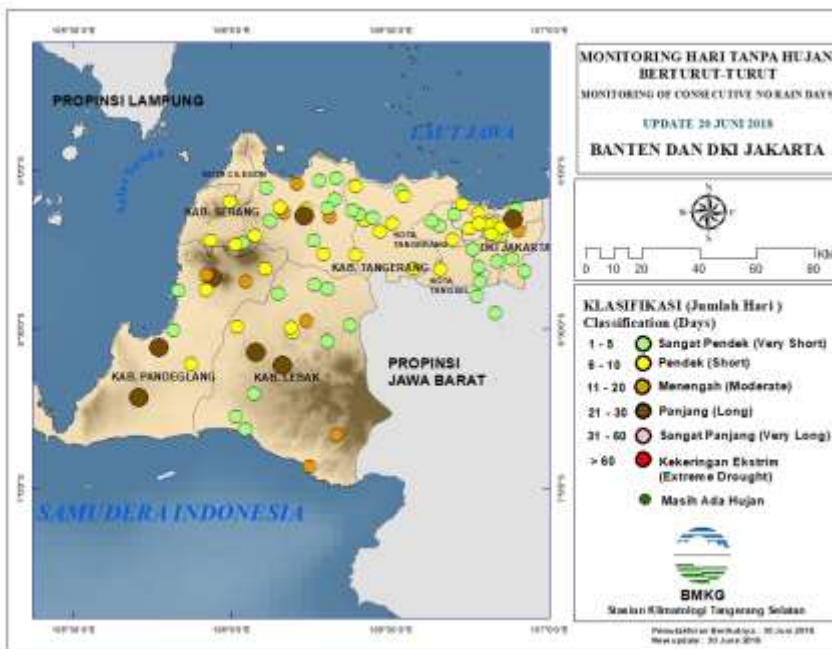
1. EVALUASI

A. Distribusi Curah Hujan



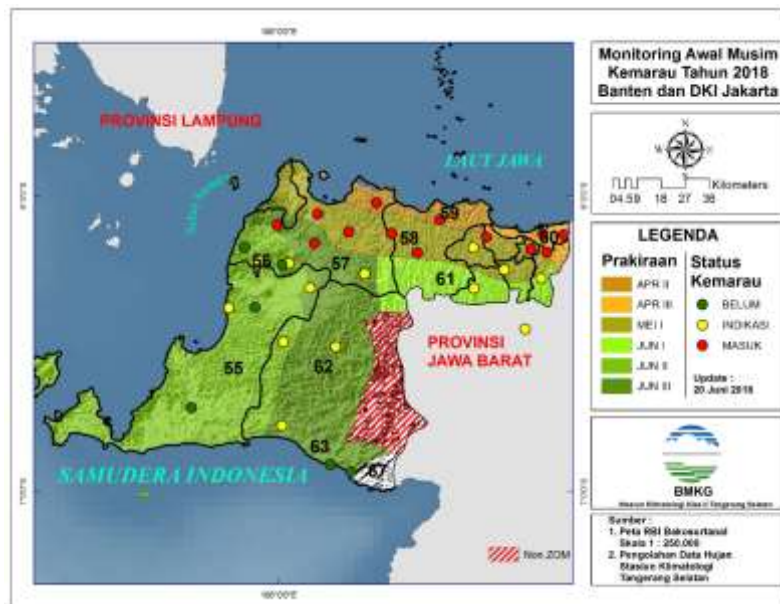
INTERVAL/KATEGORI CH	DESKRIPSI WILAYAH
Curah Hujan 0-50 mm/dasarian (Kategori Rendah)	DKI Jakarta : Sebagian besar DKI Jakarta kecuali bagian Tenggara dan Barat Daya. Banten : Kota Tangerang Selatan, Sebagian besar Kota Tangerang kecuali bagian Tengah, Kab Tangerang, Kota Cilegon, Kab Serang, Sebagian besar Kab Lebak kecuali bagian Utara dan Timur Laut.
Curah Hujan 51-150 mm/dasarian (Kategori Menengah)	DKI Jakarta : Sebagian kecil DKI Jakarta bagian Tenggara dan Barat Daya Banten : Kota Tangerang bagian Tengah, Kab Lebak bagian Utara dan Timur Laut.
Curah Hujan 151-300 mm/dasarian (Kategori Tinggi)	DKI Jakarta : - Banten : -
Curah Hujan >300 mm/dasarian (Kategori Sangat Tinggi)	DKI Jakarta : - Banten : -

B. Monitoring Hari Tanpa Hujan (HTH)



INTERVAL/KATEGORI HTH	DESKRIPSI WILAYAH
Tidak Hujan 21-30 Hari Terakhir (Panjang)	Sunter Kodamar BPP Cirinten BPP Gunung Kencana Cibaliung Cibaliung SMPK Cimanggu Teluk Lada Sobang Walantaka/Pipitan
Tidak Hujan 31-60 Hari Terakhir (Sangat Panjang)	--
Tidak Hujan >60 Hari Terakhir (Kekeringan Ekstrem)	--

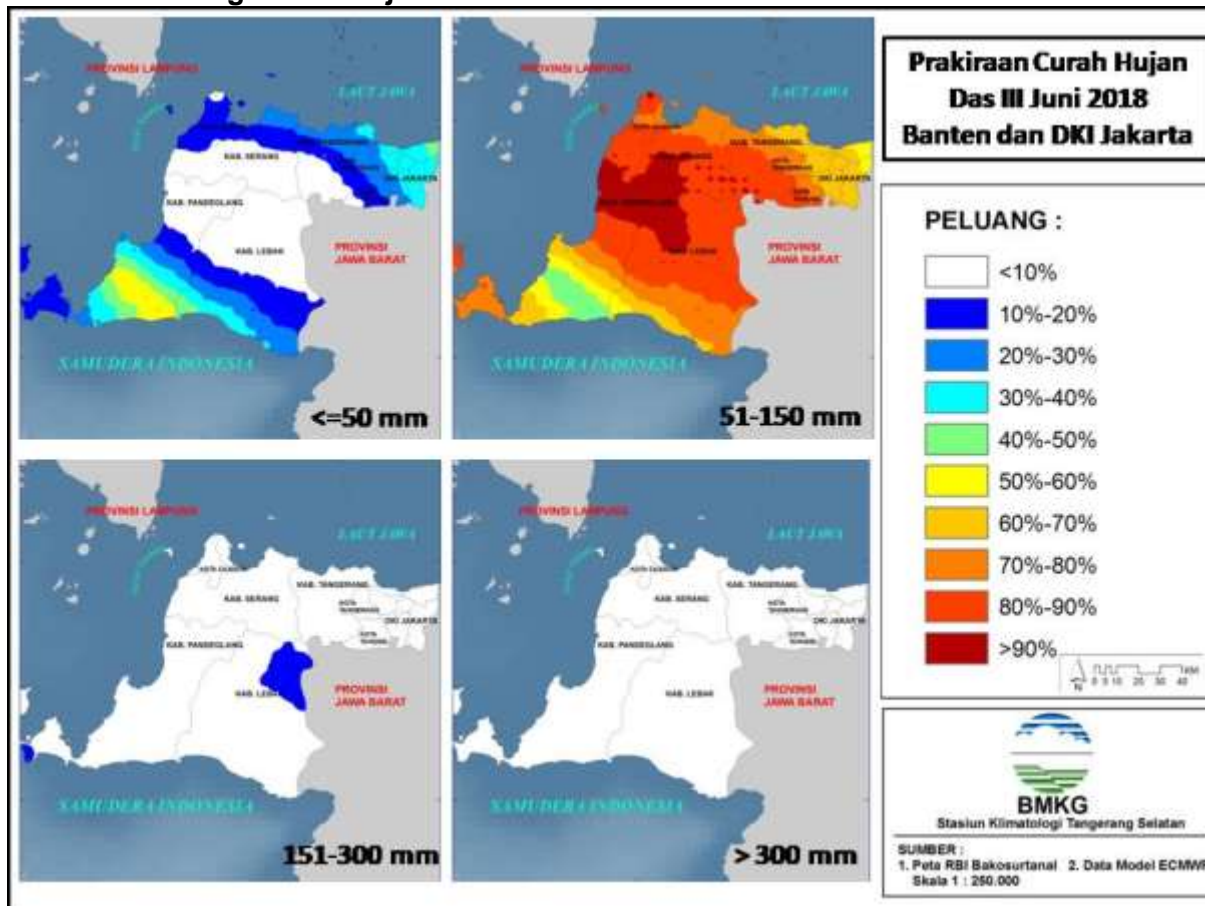
C. Monitoring Awal Musim Kemarau 2018



ZOM (Zona Musim)	DESKRIPSI
ZOM 55	Belum masuk musim kemarau.
ZOM 56	Belum masuk musim kemarau.
ZOM 57	Sebagian besar sudah masuk musim kemarau kecuali bagian Selatan
ZOM 58	Sudah masuk musim kemarau
ZOM 59	Sudah masuk musim kemarau
ZOM 60	Sudah masuk musim kemarau
ZOM 61	Belum Masuk Musim Kemarau
ZOM 62	Belum Masuk Musim Kemarau
ZOM 63	Belum Masuk Musim Kemarau

2. PREDIKSI

A. Prakiraan Peluang Curah Hujan

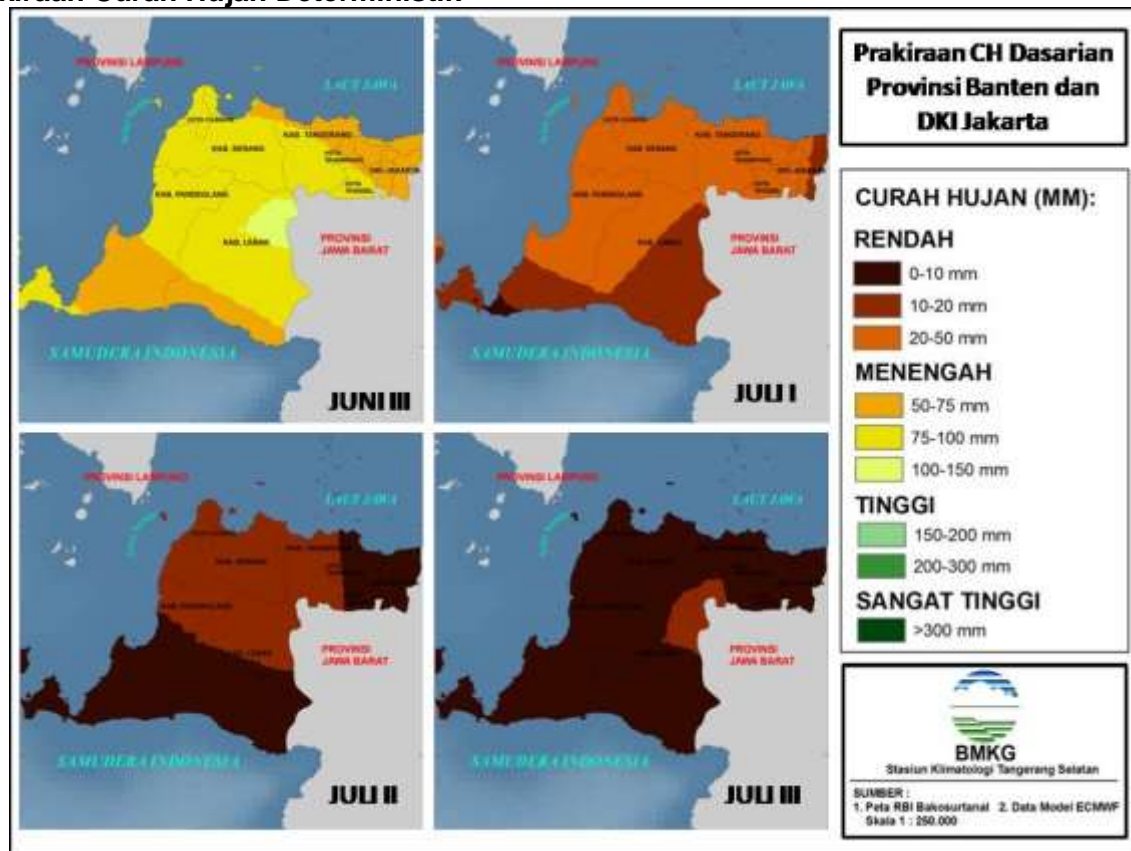


Prakiraan peluang curah hujan Provinsi Banten dan DKI Jakarta pada akhir Juni 2018 (tgl 21-30) yaitu :

KATEGORI PELUANG	DESKRIPSI
Peluang Curah Hujan ≤ 50 mm/dasarian (Kategori Rendah)	<p>Peluang 10-20% : Sebagian besar Kota Tangerang Selatan kecuali bagian Barat Daya, Kota Tangerang bagian Selatan dan Barat, Kab Tangerang bagian Timur dan Barat Laut, Kab Serang bagian Barat Laut, Utara dan Timur Laut, Kab Pandeglang bagian Tengah dan Barat Daya, Kab Lebak bagian Tenggara, Tengah dan Barat.</p> <p>Peluang 20-40% : DKI Jakarta bagian Barat Daya, Barat dan Barat Laut, Kota Tangerang Selatan bagian Timur Laut, Kota Tangerang bagian Utara, Timur dan Tenggara, Kab Tangerang bagian Utara dan Timur Laut, Kab Serang bagian Timur Laut, Kab Pandeglang bagian Tengah, Tenggara dan Barat Daya, Kab Lebak bagian Tenggara, Selatan dan Barat Daya.</p> <p>Peluang 30-60% : Sebagian besar DKI Jakarta kecuali bagian Barat Daya, Barat dan Barat Laut, Kab Pandeglang bagian Tenggara, Selatan, Barat Daya dan Barat.</p>
Peluang Curah Hujan 51-150 mm/dasarian (Kategori Menengah)	<p>Peluang 40-60% : DKI Jakarta bagian Timur Laut, Kab Pandeglang bagian Tenggara, Selatan dan Barat Daya, Kab Lebak bagian Barat Daya.</p> <p>Peluang 60-80% : Sebagian besar DKI Jakarta kecuali bagian Timur Laut, Kota Tangerang Selatan bagian Tengah, Timur Laut, Timur dan Tenggara, Sebagian besar Kota Tangerang kecuali bagian Barat Daya, Kab Tangerang bagian Barat Laut, Utara dan Timur Laut, Kab Serang bagian Barat Laut dan Timur Laut, Kab Pandeglang bagian Tengah, Tenggara, Barat Daya dan Barat, Kab Lebak bagian Tenggara, Selatan dan Barat Daya.</p> <p>Peluang 80-90% : Kota Tangerang Selatan bagian Selatan, Barat Daya dan Barat, Sebagian kecil Kota Tangerang bagian Barat Daya, Sebagian besar Kab Tangerang kecuali bagian Timur, Barat Laut, Utara dan Timur</p>

	Laut, Sebagian besar Kab Serang kecuali bagian Tengah, Barat Laut dan Timur Laut, Kab Pandeglang bagian Tengah, Timur, dan Barat, Sebagian besar Kab Lebak kecuali bagian Tengah dan Barat Daya. Peluang > 90 % : Kab Serang bagian Tengah, Kab Pandeglang bagian Tengah, Barat Laut, Utara dan Timur Laut, Kab Lebak bagian Tengah dan Barat Laut.
Peluang Curah Hujan 151-300 mm/dasarian (Kategori Tinggi)	Peluang 10-20% : Sebagian kecil Kab Pandeglang bagian Barat Daya, Kab Lebak bagian Timur Laut.
Peluang Curah Hujan >300 mm/dasarian (Kategori SangatTinggi)	-

B. Prakiraan Curah Hujan Deterministik



Prakiraan curah hujan Provinsi Banten dan DKI Jakarta mulai Juni Dasarian III 2018 sampai dengan Juli Dasarian III tahun 2018 yaitu sebagai berikut :

DASARIAN	DESKRIPSI
Juni Dasarian III 2018	<ul style="list-style-type: none"> - Curah hujan rendah antara 50-75 mm/dasarian terjadi di DKI Jakarta, Sebagian besar Kota Tangerang kecuali bagian Barat Daya, Kab Tangerang bagian Utara dan Timur Laut, Kab Pandeglang bagian Tengah, Tenggara, Selatan, Barat Daya dan Barat, Kab Lebak bagian Tenggara, Selatan dan Barat Daya. - Curah hujan rendah antara 75-100mm/dasarian terjadi di Kota Tangerang Selatan, Kota Tangerang bagian Barat Daya, Sebagian besar Kab Tangerang kecuali bagian Utara dan Timur Laut, Sebagian besar Kab Serang kecuali bagian Timur Laut, Sebagian besar Kab Pandeglang kecuali bagian Tengah, Tenggara, Selatan, Barat Daya dan Barat, Sebagian besar Kab Lebak kecuali bagian Tenggara, Selatan, Barat Daya dan Timur Laut. - Curah hujan rendah antara 100-150mm/dasarian terjadi di Kab Lebak bagian Timur Laut.
Juli Dasarian I 2018	<ul style="list-style-type: none"> - Curah hujan Rendah antara 10-20mm/dasarian terjadi di DKI Jakarta bagian Timur Laut, Timur dan Tenggara, Kab Pandeglang bagian Tenggara, Selatan dan Barat Daya, Kab Lebak bagian Tengah, Timur Laut, Timur hingga Barat Daya. - Curah hujan Rendah antara 20-50mm/dasarian terjadi di Sebagian besar DKI Jakarta kecuali bagian Timur Laut, Timur dan Tenggara, Kota Tangerang Selatan, Kota Tangerang, Kab Tangerang, Kab Serang, Sebagian besar Kab pandeglang kecuali bagian Tenggara, Selatan dan Barat Daya, Kab Lebak bagian Tengah, Barat Daya hingga Timur Laut.

<p>Juli Dasarian II 2018</p>	<ul style="list-style-type: none"> - Curah hujan Rendah antara 0-10mm/dasarian terjadi di DKI Jakarta, Sebagian besar Kota Tangerang Selatan kecuali bagian Barat Daya, Kota Tangerang bagian Tengah, Timur Laut, Timur dan Tenggara, Kota Tangerang bagian Timur Laut, Sebagian besar Kab Lebak bagian Tengah, Timur hingga Barat, Sebagian besar Kab Pandeglang bagian Tengah, Timur hingga Barat. - Curah hujan rendah antara 10-20m/dasarian terjadi di Kota Tangsel bagian Barat Daya, Kota Tangerang bagian Barat, Sebagian besar Kab Tangerang kecuali Timur Laut, Kab Serang, Kab Pandeglang bagian Utara hingga Tengah, Kab Lebak bagian Utara hingga Tengah.
<p>Juli Dasarian III 2018</p>	<ul style="list-style-type: none"> - Curah hujan Rendah antara 0-10mm/dasarian terjadi di DKI Jakarta, Kota Tangerang Selatan, Kota Tangerang, Kab Tangerang kecuali bagian Barat Daya, Kab Serang kecuali bagian Tenggara, Kab Pandeglang, Kab Lebak kecuali bagian Timur Laut. - Curah hujan Rendah antara 10-20mm/dasarian terjadi di Kab Tangerang bagian Barat Daya, Kab Serang bagian Tenggara, Kab Lebak bagian Timur Laut.

Tangerang Selatan, 22 Juni 2018

Mengetahui,
 Plt. Kepala Stasiun Klimatologi
 Tangerang Selatan

Kepala Seksi
 Observasi dan Informasi

Forecaster on Duty

TTD

TTD

TTD

Triyogo Amberkahi, ST
 NIP. 196004031989031001

Taryono, M. Si
 NIP. 197911082000031001

Yuningsih, ST
 NIP. 198506302007012005