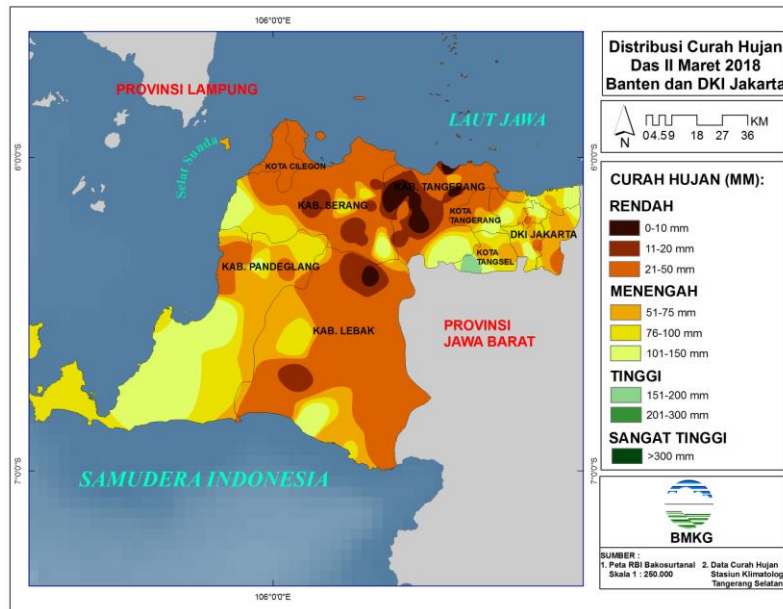


## IKLIM BANTEN DAN DKI JAKARTA

(Update 20 Maret 2018)

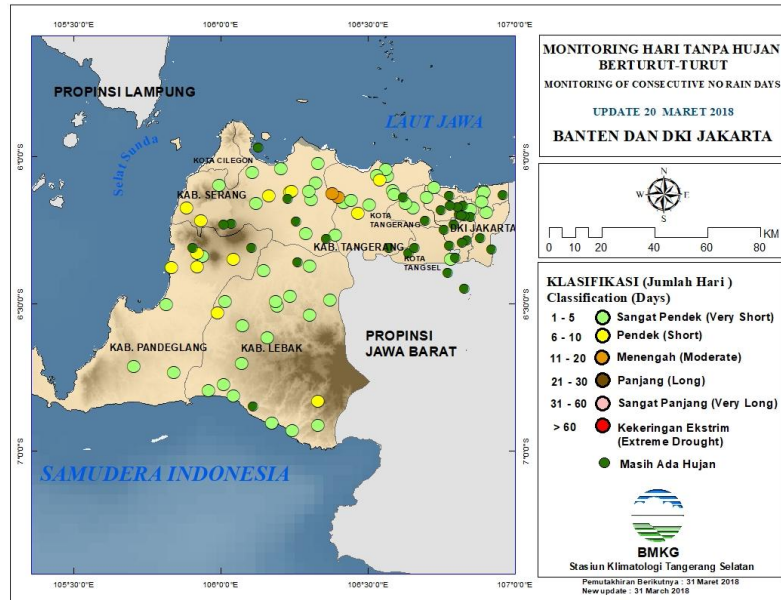
### 1. EVALUASI

#### A. Distribusi Curah Hujan



INTERVAL/KATEGORI CH	DESKRIPSI WILAYAH
Curah Hujan 0-50 mm/dasarian (Kategori Rendah)	<b>DKI Jakarta</b> : DKI Jakarta bagian Tengah, Tenggara dan Barat Laut. <b>Banten</b> : Sebagian besar Kab Tangerang kecuali bagian Tenggara dan Selatan, Sebagian besar Kota Tangerang kecuali bagian Tenggara, Sebagian besar Kab Serang kecuali bagian Tenggara, Barat Daya dan Tengah, Sebagian kecil Kab Pandeglang bagian Barat Laut dan Timur Laut, Sebagian besar Kab Lebak kecuali bagian Selatan dan Barat.
Curah Hujan 51-150 mm/dasarian (Kategori Menengah)	<b>DKI Jakarta</b> : Sebagian besar DKI Jakarta kecuali bagian Tengah, Tenggara dan Barat. <b>Banten</b> : Sebagian Kab Tangerang bagian Tenggara dan Selatan, Sebagian Kota Tangerang bagian Tenggara, Sebagian besar Kota Tangerang Selatan kecuali bagian Barat, Sebagian Kab Serang bagian Tengah, Tenggara dan Barat Daya, Sebagian besar Kab Pandeglang kecuali bagian Timur Laut dan Barat Laut, Sebagian Kab Lebak bagian Selatan dan Barat.
Curah Hujan 151-300 mm/dasarian (Kategori Tinggi)	<b>DKI Jakarta</b> : - <b>Banten</b> : Sebagian kecil Kota Tangerang Selatan bagian Barat
Curah Hujan >300 mm/dasarian (Kategori Sangat Tinggi)	<b>DKI Jakarta</b> : - <b>Banten</b> : -

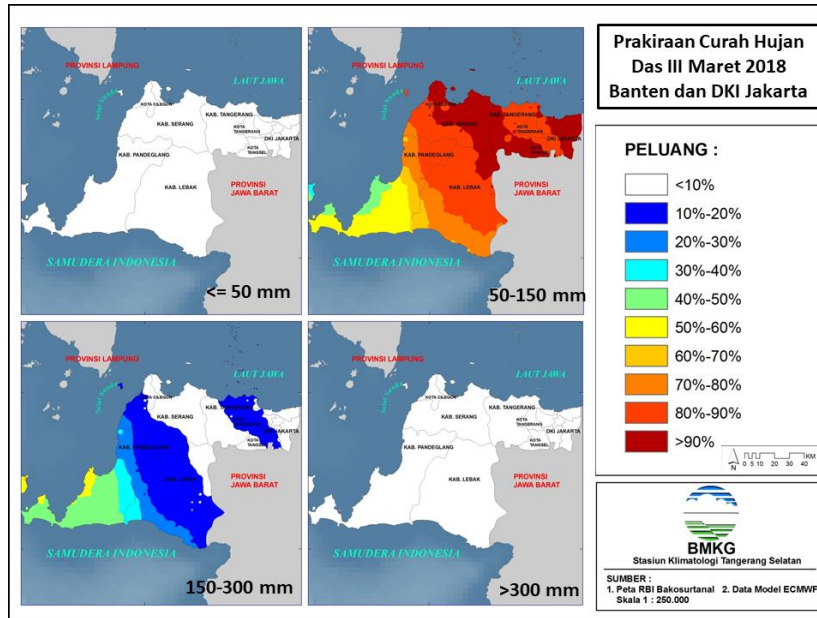
## B. Monitoring Hari Tanpa Hujan (HTH)



INTERVAL/KATEGORI HTH	DESKRIPSI WILAYAH
Tidak Hujan 21-30 Hari Terakhir (Panjang)	--
Tidak Hujan 31-60 Hari Terakhir (Sangat Panjang)	--
Tidak Hujan >60 Hari Terakhir (Kekeringan Ekstrem)	--

## 2. PREDIKSI

### A. Prakiraan Peluang Curah Hujan

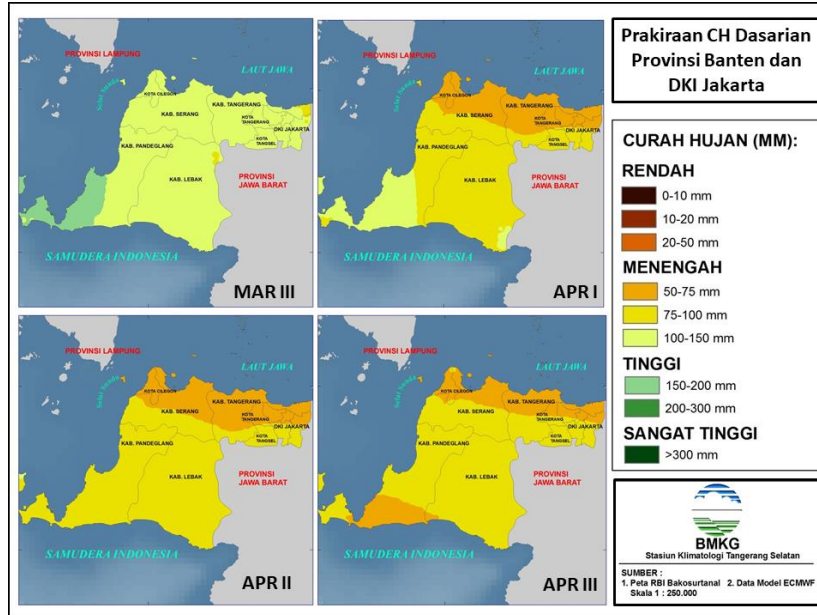


Prakiraan peluang curah hujan Provinsi Banten dan DKI Jakarta pada Akhir Maret 2018 (tgl 21-31) yaitu :

KATEGORI PELUANG	DESKRIPSI
Peluang Curah Hujan $\leq 50$ mm/dasarian (Kategori Rendah)	-
Peluang Curah Hujan 50-150 mm/dasarian (Kategori Menengah)	<p><b>Peluang 40-60% :</b> Kab Pandeglang bagian Selatan, Barat Daya dan Barat.</p> <p><b>Peluang 60-80% :</b> Kab Serang bagian Barat Daya, Kab Pandeglang bagian Timur, Tengah dan Barat Laut, Kab Lebak bagian Tenggara, Selatan dan Barat Daya.</p> <p><b>Peluang 80-90% :</b> DKI Jakarta bagian Barat Daya, Barat dan Barat Laut, Kab Tangerang bagian Tengah, Utara dan Timur Laut, Seluruh Kota Tangerang, Kota Tangerang Selatan bagian Utara dan Timur, Kab Serang bagian Selatan, Barat Daya dan Barat, Kab Pandeglang bagian Utara dan Timur Laut, Kab Lebak bagian Tengah, Timur, Barat dan Barat Laut.</p> <p><b>Peluang &gt; 90 % :</b> Sebagian besar DKI Jakarta kecuali bagian Barat Daya, Barat dan Barat Laut, Kab Tangerang bagian Tenggara, Selatan, Barat Daya, Barat dan Barat Laut, Sebagian besar Kota Tangerang Selatan kecuali bagian Utara dan Timur, Sebagian Kab Serang bagian Tenggara, Barat Laut, Utara, Timur Laut dan Tengah, Kab Lebak bagian Timur Laut.</p>
Peluang Curah Hujan 151-300 mm/dasarian (Kategori Tinggi)	<p><b>Peluang &lt; 10% :</b> Sebagian besar DKI Jakarta kecuali bagian Barat Daya, Barat dan Barat Laut, Kab Tangerang bagian Tenggara, Selatan, Barat Daya, Barat dan Barat Laut, Sebagian besar Kota Tangerang Selatan kecuali bagian Utara dan Timur, Sebagian Kab Serang bagian Tenggara, Barat Laut, Utara, Timur Laut dan Tengah, Kab Lebak bagian Timur Laut.</p> <p><b>Peluang 10-20% :</b> DKI Jakarta bagian Barat Daya, Barat dan Barat Laut, Kab Tangerang bagian Tengah, Utara dan Timur Laut, Seluruh Kota Tangerang, Kota Tangerang Selatan bagian Utara dan Timur, Kab Serang bagian Selatan dan Barat, Kab Pandeglang bagian Utara dan Timur Laut, Kab Lebak bagian Tengah, Timur,</p>

	Tenggara, Barat dan Barat Laut. <b>Peluang 20-40% :</b> Kab Serang bagian Barat Daya, Kab Pandeglang bagian Timur, Tengah dan Barat Laut, Kab Lebak bagian Selatan dan Barat Daya. <b>Peluang 40-60% :</b> Kab Pandeglang bagian Selatan, Barat Daya dan Barat.
Peluang Curah Hujan >300 mm/dasarian (Kategori SangatTinggi)	-

## B. Prakiraan Curah Hujan Deterministik



Prakiraan curah hujan Provinsi Banten dan DKI Jakarta mulai Maret Dasarian II 2018 sampai dengan April Dasarian II tahun 2018 yaitu sebagai berikut :

DASARIAN	DESKRIPSI
Maret Dasarian III 2018	<ul style="list-style-type: none"> <li>- Curah hujan Menengah antara 100-150 mm/dasarian terjadi di DKI Jakarta, Kab Tangerang, Kota Tangerang, Kota Tangerang Selatan, Kab, Serang dan Kab Lebak, Sebagian besar Kab Pandeglang kecuali bagian Barat Daya.</li> <li>- Curah hujan Tinggi antara 150-200 mm/dasarian terjadi di Kab Pandeglang bagian Barat Daya.</li> </ul>
April Dasarian I 2018	<ul style="list-style-type: none"> <li>- Curah hujan Menengah antara 50-75 mm/dasarian terjadi di DKI Jakarta bagian Barat Laut, Utara, Timur Laut dan Tengah, Sebagian besar Kab Tangerang kecuali bagian Tenggara, Selatan dan Barat Daya, Sebagian besar Kota Tangerang kecuali sebagian kecil di bagian Tenggara, Sebagian besar Kab Serang kecuali bagian Tenggara, Selatan dan Barat Daya.</li> <li>- Curah hujan Menengah antara 75-100 mm/dasarian terjadi di sebagian DKI Jakarta bagian Tenggara, Selatan dan Barat Daya, Sebagian Kab Tangerang bagian Tenggara, Selatan dan Barat Daya, Sebagian kecil Kota Tangerang bagian Tenggara, Seluruh Kota Tangerang Selatan, sebagian Kab Serang bagian Tenggara, Selatan dan Barat Daya, Sebagian besar Kab Pandeglang kecuali bagian Selatan dan Barat Daya, Sebagian besar Kab Lebak kecuali sebagian kecil di bagian Tenggara.</li> <li>- Curah hujan Menengah antara 100-150 mm/dasarian terjadi di Kab Pandeglang bagian Selatan dan Barat Daya, Sebagian kecil Kab Lebak bagian Tenggara</li> </ul>
April Dasarian II 2018	<ul style="list-style-type: none"> <li>- Curah hujan Menengah antara 50-75 mm/dasarian terjadi di DKI Jakarta bagian Barat Laut, Utara, Timur Laut dan Tengah, Sebagian besar Kab Tangerang kecuali bagian Tenggara, Selatan dan Barat Daya, Sebagian</li> </ul>

	<p>besar Kota Tangerang kecuali sebagian kecil di bagian Tenggara, Sebagian besar Kab Serang kecuali bagian Tenggara, Selatan dan Barat Daya.</p> <ul style="list-style-type: none"> <li>- Curah hujan Menengah antara 75-100 mm/dasarian terjadi di sebagian DKI Jakarta bagian Tenggara, Selatan dan Barat Daya, Sebagian Kab Tangerang bagian Tenggara, Selatan dan Barat Daya, Sebagian kecil Kota Tangerang bagian Tenggara, Seluruh Kota Tangerang Selatan, Kab Pandeglang dan Kab Lebak, sebagian Kab Serang bagian Tenggara, Selatan dan Barat Daya.</li> </ul>
April Dasarian III 2018	<ul style="list-style-type: none"> <li>- Curah hujan Menengah antara 50-75 mm/dasarian terjadi di sebagian wilayah Utara bagian Timur Laut, Barat Laut dan Utara, Sebagian Kab Tangerang bagian Timur Laut, Barat Laut dan Utara, Sebagian Kota Tangerang bagian Utara dan Timur, Sebagian Kab Serang bagian Timur Laut, Barat Laut dan Utara, Sebagian Kab Pandeglang bagian Selatan dan Barat Daya, Sebagian kecil Kab Lebak bagian Barat Daya.</li> <li>- Curah hujan Menengah antara 75-100 mm/dasarian terjadi di DKI Jakarta bagian Tenggara, Selatan dan Barat Daya, Kab Tangerang bagian Tenggara, Selatan dan Barat Daya, Kota Tangerang bagian Tenggara, Selatan dan Barat Daya, Kota Tangerang Selatan, Kab Serang bagian Tenggara, Selatan dan Barat Daya, Sebagian besar Kab Pandeglang kecuali bagian Selatan dan Barat Daya, Sebagian besar Kab Lebak kecuali sebagian kecil di bagian Barat Daya.</li> </ul>

Tangerang Selatan, 22 Maret 2018

Mengetahui,  
Kepala Stasiun Klimatologi  
Tangerang Selatan

Kepala Seksi  
Observasi dan Informasi

Forecaster on Duty

**TTD**  
Ir. Alidia, MM  
NIP. 196004031989031001

**TTD**  
Taryono, M. Si  
NIP. 197911082000031001

**TTD**  
Selvy Yolanda, SST  
NIP. 199201122010122001